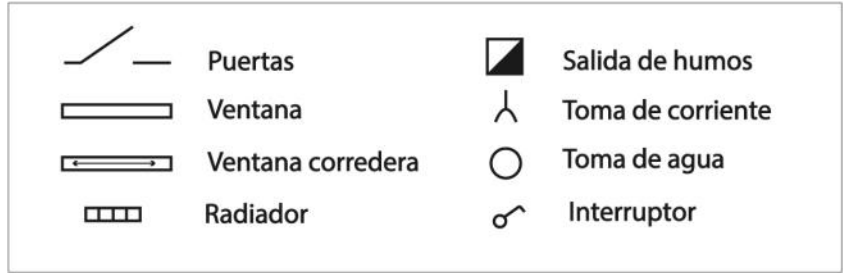
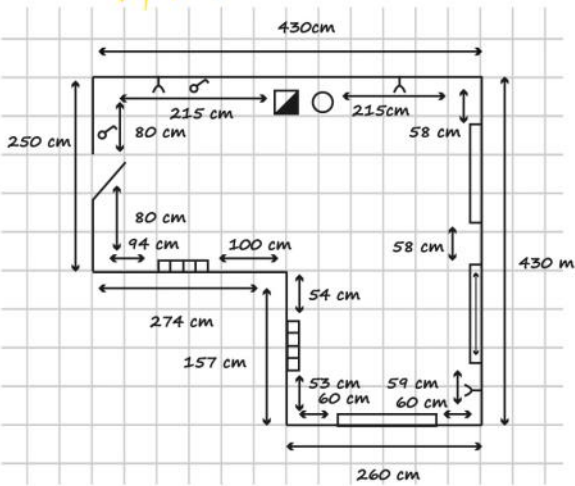
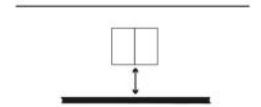
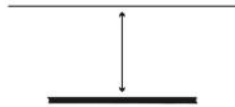


Dibuja el plano marcando los siguientes puntos:



Altura del suelo al techo: \_\_\_\_\_ m    Altura de las ventanas: \_\_\_\_\_ m



# Consejos para medir tu cocina o baño:

Medir una estancia parece una tarea sencilla pero seguramente puedan olvidarse datos que son de mucha importancia a la hora de realizar un diseño. En Trecoam queremos darte unos sencillos consejos para que puedas medir tu cocina o baño de forma eficaz.

Lo primero es dibujar lo más claro posible, la estancia en un **plano de planta (visto desde arriba)**, a continuación, iremos completando cada **pared** con la medida correspondiente a su anchura, midiendo también los **pilares**. En el caso de un baño, dibujar y medir la **bañera o plato de ducha y los sanitarios**. Las **puertas y ventanas** mediremos siempre incluyendo las jambas que las enmarcan y en las ventanas mediremos también la altura desde el suelo.

Es importante **medir todas las paredes** de la cocina o el baño, para poder realizar posteriormente un plano más preciso en el que los espacios sean lo más reales posibles.

Una vez medidas las paredes ubicaremos las **tomas de electricidad**. La forma de medir estas tomas es tomando como referencia una pared (izquierda o derecha) y midiendo la distancia desde dicha pared al centro del enchufe que se esté detallando. Prestaremos especial atención al enchufe **de la placa** que es muy diferente al resto.

Después mediremos las **tomas y salidas de agua o grifos**, muy importantes puesto que determinan gran parte del diseño de la cocina o baño en este caso se mide en ancho el principio de las tomas y el final de estas desde la pared de referencia más cercana. Otros datos importantes que no pueden faltar son la **salida de la campana o extractor** y la **caldera o calentador** de agua (si existe, mediremos en ancho el principio y final desde la pared más cercana, así como en altura desde el suelo principio y final).

Recuerde medir la **altura de la cocina** y si tiene o no moldura de escayola (y su altura), es importante para poder calcular la altura total de los muebles.

Si existe algún Angulo entre paredes muy diferente a 90º lo ideal es indicarlo y recordar medir todas las paredes de la cocina.

En Trecoam realizamos un **DISEÑO ONLINE** de tu cocina o baño, con atención personalizada junto con el presupuesto. Si estas **interesado**, mide la estancia dibuja el plano, escanea o haz una foto de la plantilla y **envíanoslo** a través del formulario que encontraras en **www.trecoam.com** haciendo clic en el botón **diseño online**.

Si todavía necesitas ideas para el diseño de tu cocina o baño **descarga gratuitamente** nuestros **catálogos de tendencias** en [www.trecoam.com](http://www.trecoam.com)